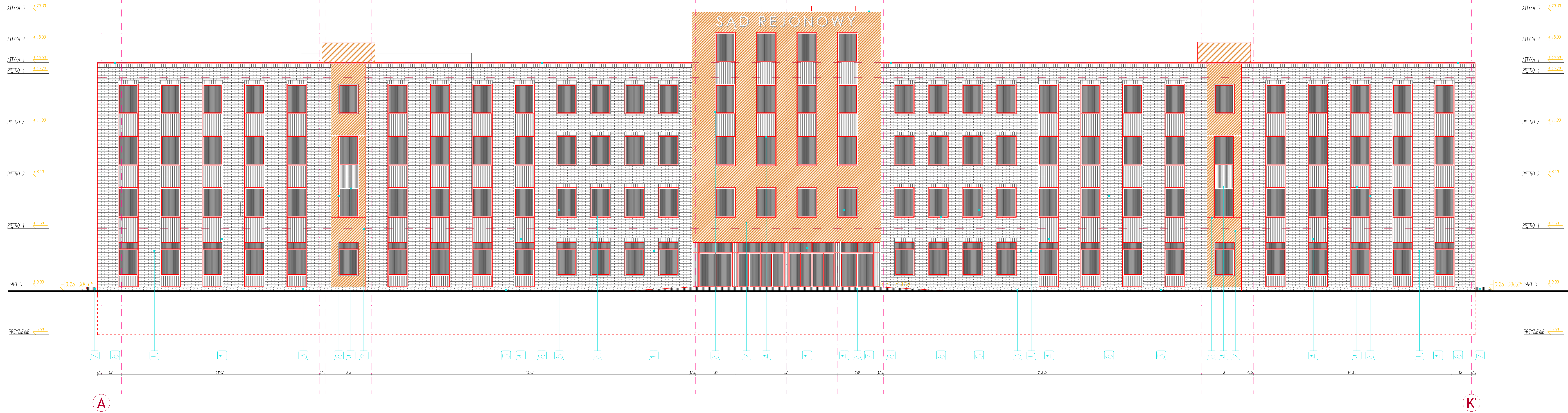


ELEWACJA PÓŁNOCNO-ZACHODNIA



- Okładzina klinkierowa w kolorze grafitowym np. w systemie Infatec (angoba czarna 00-63413g)
- Tynk cienkowarstwowy, krzemianowy w kolorze ceglano-czerwonym np. w systemie Baumit (KISS 3141)
- Okładzina klinkierowa w kolorze grafitowym np. w systemie Infatec (angoba czarna 00-63413g)
- Fasada aluminiowa np. Panzio w kolorze grafitowym RAL 7021
- Ślusarka aluminiowa np. Panzio w kolorze grafitowym RAL 7021
- Obrobki blacharskie z blachy tytanowo-cynkowej w kolorze RAL 7021
- Płytki gresowe w kolorze grafitowym

UWAGI:

Rusynki branży architektonicznej rozpatrywać łącznie z opisami i wszystkimi rysunkami branżowymi.

Przed wykonaniem wszystkich elementów budowlanych, a w szczególności stropów, ścian, fundamentów, Wykonawca ma obowiązek sprawdzić przebiega przez przegrody budowlane również z dokumentacją branżową.

Wszystkie materiały, wyroby i urządzenia zastosowane w obiekcie muszą być stosowane zgodnie z dokumentacją, zgodnie z rozporządzeniami dotyczącymi niniejszej inwestycji, normami oraz sztuką budowlaną; spełniać wymagania odpowiednich przepisów ich stosowania w tym warunki dopuszczenia na dzień ich wbudowania.

Wszystkie materiały i elementy budowlane dopuszczone do stosowania w budownictwie winny posiadać stosowne certyfikaty i świadectwa dopuszczenia ITB, PZH oraz innych wymaganych instytucji oraz muszą spełniać wymogi ochrony pożarowej określone w przepisach.

Prace budowlane należy wykonywać zgodnie z przepisami, normami i sztuką budowlaną. Elementy systemowe (np. tynki, systemy docieplenia, izolacji, ścian, fasad, okien itd.) należy wykonywać zgodnie z wytycznymi producenta zawartymi w instrukcji systemowej. Należy stosować się dokładnie do informacji zawartych w kartach technicznych produktów.

Podane w projekcie materiały z określeniem nazwy producenta można zamienić na równoważne pod warunkiem utrzymania parametrów technicznych i jakościowych w odniesieniu do kart technicznych, aprobat, certyfikatów itp. zastosowanych w projekcie.

W razie wątpliwości co do treści zawartych w poszczególnych częściach dokumentacji, wątpliwości należy zgłosić do głównego Projektanta.

